

- 1 Cu Verkabelungs Systeme
- 2 LWL Verkabelungs Systeme
- 3 Schrank & Rack Systeme
- 4 Managed Network Systems
- 5 Erdung & Potentialausgleich
- 6 Kabelweg Systeme
- 7 Zonenverkabelung
- 8 Kabel Management
- 9 Zubehör
- 10 Beschriftung



## Komplette Infrastrukturlösungen

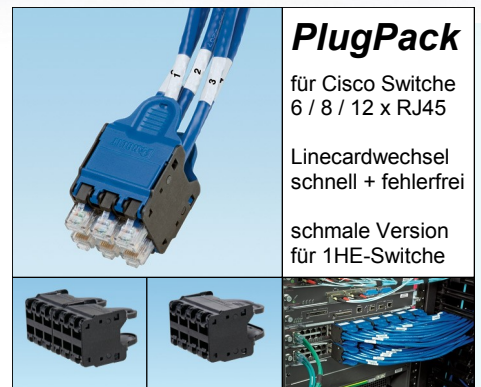
## Data Center Borderless Networks

designed und optimiert für Cisco



### QuickNet Copper Vorkonfektionierte Verkabelung für Rechenzentren (RJ45 - TP)

- Installation ohne spezielle Vorkenntnisse in nur ca. 20% der Zeit, flexibel umziehbar
- Messprotokolle pro Link, optional +Alien X-talk
- Garantierte Performance für 25 Jahre bis 10Gbit/s Ethernet
- geschirmt und ungeschirmt, halogenfrei
- Längen von 3 - 90m in 0,5m Schritten



### PlugPack

für Cisco Switches  
6 / 8 / 12 x RJ45

Linecardwechsel  
schnell + fehlerfrei

schmale Version  
für 1HE-Switches

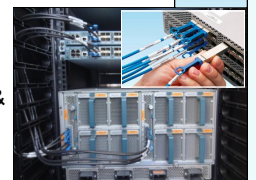
### QuickNet Fiber Vorkonfektionierte Verkabelung Multimode und Singlemode für Rechenzentren

- als 12-Faser MTP/MPO - Versionen oder festverkabelte Kassetten
- Duplex-LC, Duplex-SC oder MTP Stecker auf der Frontseite
- Installation „plug and play“ ohne spezielle Vorkenntnisse
- flexibel und mit QuickNet Copper in einem Patchfeld kombinierbar
- Dämpfungs-Messprotokolle für alle Komponenten
- Garantierte Performance OM3 / OM4 / „OM4+“ / OS1/2
- Längen in 0,5m Schritten frei wählbar bis Standard-Maximum
- zukunftssicher für Migration auf 40/100Gig Ethernet + 16/32Gig FC
- zertifiziert und getestet mit Intel und Cisco



### SFP+ Kabel für UCS & QSFP

- schmale passive und aktive SFP+ Kabel
- Längen 1m - 15m, in 0,5m bzw. 1m Schritten
- 3 Farben für einfache Zuordnung
- SFP+ zertifiziert für Einsatz mit Cisco UCS und Nexus 2K/5K
- eingesetzt und getestet bei VBLOCK & FLEXPOD Installationen
- 40 Gig QSFP-Kabel und Adapterkabel



### Erdungssysteme

Komplette Erdungslösungen für Raum, Schrank, Komponenten

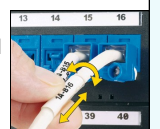
- Kits für Cisco Chassis
- durchgehende Funktions- und Schutzerdung



### Kennzeichnung

Vielfältige Beschriftungstypen für Raum, Rack, Komponenten und Verbindungen.  
Hand- und Desktop-Drucker

„TurnTell“-Label  
selbstlaminiierend  
drehbar +  
verschiebbar



## PIM Power / Asset / Connect Soft- und Hardware für Layer-1

- Modulare Soft- und Hardwarelösung für automatisiertes Management der physikalischen Infrastruktur
- Integrierbar in übergeordnete Management- und Workflowsysteme
- Echtzeit-Dokumentation als Basis für SLA-basierende Services
- Erhöhte Zuverlässigkeit und Effektivität im operativen Betrieb
- RZ und Außenstandorte sind einfach zu managen
- optimiert für automatisierten Betrieb mit Cisco Switches



building a smarter, unified business foundation  
Connect. Manage. Automate.

# PANDUIT™

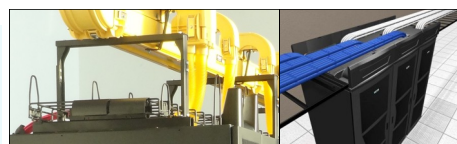
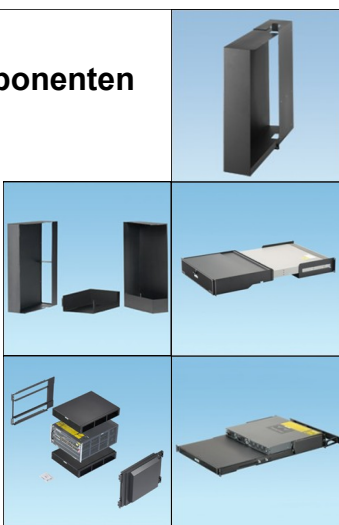
## NetAccess - NetServ - vorkonfiguriert Skalierbare Schranksysteme - Cisco zertifiziert



- zertifiziert für Cisco Komponenten
- vorkonfigurierte Versionen für Nexus 7009, 7010 und 7018, UCS, Catalyst 65xx und MDS 95xx inkl. Luftleitlösungen und Kabeln
- thermisch skalier- und flexibel anpassbar an neue Anforderungen
- integriertes Kabelmanagement
- Kaltgang- / Warmluft- Einhausung
- [www.panduit.com/datacenter](http://www.panduit.com/datacenter)

## Zu- und Abluft-Kanäle Luftstromoptimierung für Cisco Komponenten

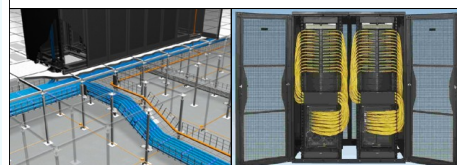
- Design optimiert und angepasst an die Abmessungen von Cisco Komponenten
- Abluft-Kanäle führen die warme Abluft von der Seite des Chassis zur Rückseite des Schrankes - passend zur NetAccess Schrankreihe für 6509, 6513, 9513
- Zuluft-Kanäle verbessern die Kaltluftzufuhr zu den Einführungen der Chassis - montierbar in vielen 19" Schränken mit verstellbaren Abständen zwischen vorderer und hinterer Ebene - für 3945, 4948, 4948E, 4900M, 6504E, Nexus2K, Nexus 7009, 9506
- Zuluftkanäle benötigen zusätzliche HE unter und ggf. auch über dem Chassis
- teilweise anpassbar an Chassis gleicher HE
- ermöglichen komplette Versiegelung des Kaltgangs



## Kabelwegsysteme Kabelmanagement Ordnung für Kabeltrassen, Doppelböden und Schränke

- ⇒ LWL-Trasse „FiberRunner“
- ⇒ Gittertrasse „WyrGrid“
- ⇒ Doppelbodentrasse „GridRunner“
- ⇒ NetAccess-Trasse „CabRunner“

- leicht zu installieren und anzupassen
- geschützte Kabelverlegung mit Biegeradiuskontrollen
- modular, skalierbar, flexibel



## Blindpanel / Rollo

- verschiedene Abdeckungen zur Trennung von Warm- und Kaltgang
- Horizontale (19") und seitliche vertikale Abdeckungen
- Flexibles Rollo zur nahezu stufenlosen Abdeckung großer durchgängiger Flächen bis 45HE



## Coolboot Doppelboden- abdichtung

- Abdichtung von Kabeldurchführungen
- nachinstallierbar, druckdicht
- auch für unregelmäßige Öffnungen

## Service

- Infrastrukturchecks „Cloud-ready“ u.a.
- RZ Design und Optimierung
- Thermische Strömungs-Analysen „CFD“ für Planung & Optimierung
- alle als produktunabhängige Beratung
- [www.panduit.com/services](http://www.panduit.com/services)

## Block-out Lock-in

- Schutz vor versehentlichem Stecken oder Ziehen von RJ45 - Verbindungen
- Auch für USB, LC, SC



## PanZone WAP Enclosures In- und Outdoor Gehäuse für Cisco Access Points

- Abschließbare Gehäuse für die Cisco Aironet 1200, 1230, 1240, 1250 Serien
- Gehäuse mit transparenter Tür für Cisco Aironet 1130 Serie
- Ausbrech-Öffnungen für Antennendurchführung, inkl. Befestigungszubehör
- Außengehäuse IP66 / NEMA 4X, optional mit passiver Belüftung für Cisco Aironet 1200, 1230, 1240, 1250 und 1300



### Panduit EEIG

Mainzer Landstraße 46  
60325 Frankfurt  
+49 (0)69 770 626 0

### Lars-Hendrik Thom

D-LHT@panduit.com  
+49 (0)173 888 1051

Mehr Informationen, Details zu  
Produkten und White Paper

[www.panduit.com](http://www.panduit.com)